

最大荷重

25 kg



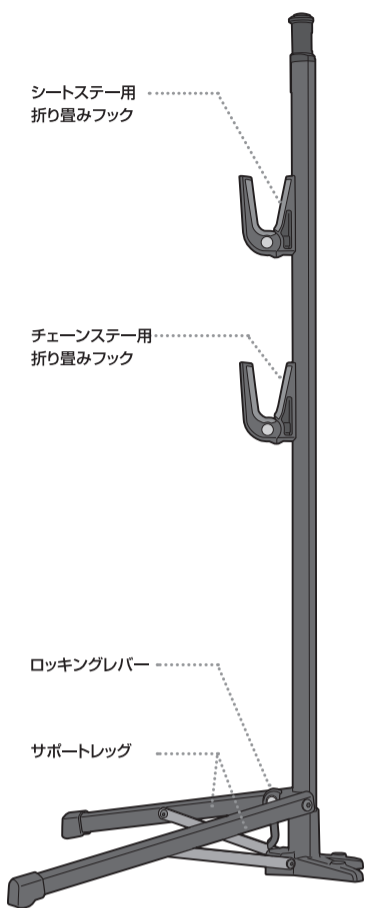
トランスフォーマー™ Stand DXは、ほとんどの自転車に適合しますが、シートステー、またはチェーンステーを持たない自転車には使用できません。



草地、泥道、砂利道、凹凸のある地面、柔らかい地面では使用しないでください。自転車を安全に保持するため、トランスフォーマー™ Stand DXの安定性を定期的に確認してください。

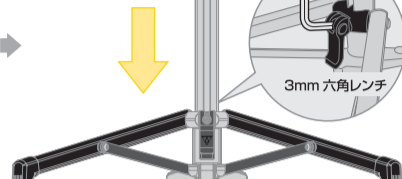
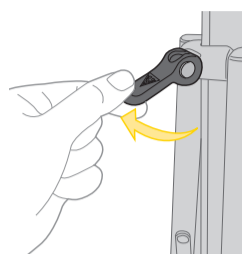


サポートレグを折り畳むときは、破産でケガなどをしないよう注意してください。



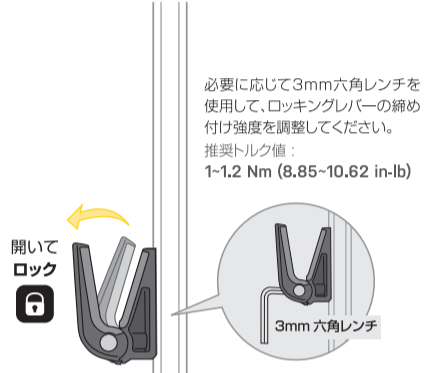
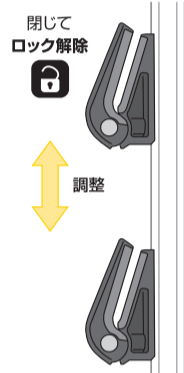
フックの操作方法

- 1 ロッキングレバーを引き起こし、サポートレグを完全に開いて使用します。サポートレグを折り畳むときは、ロッキングレバーを倒します。



必要に応じて3mm六角レンチを使用して、ロッキングレバーの締め付け強度を調整してください。  
推奨トルク値：  
1-1.2 Nm (8.85-10.62 in-lb)

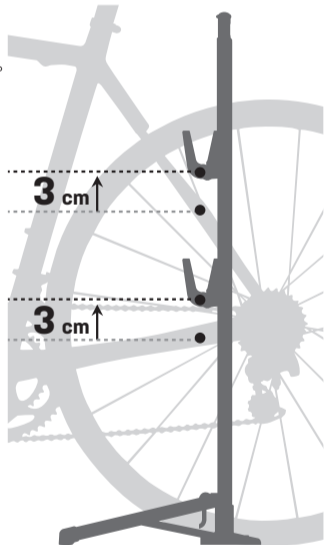
- 2 フックを閉じてスライドさせ、適切な高さに調整し、フックを開いてロックします。



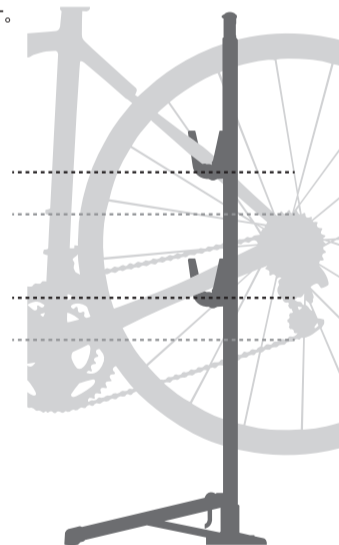
必要に応じて3mm六角レンチを使用して、ロッキングレバーの締め付け強度を調整してください。  
推奨トルク値：  
1-1.2 Nm (8.85-10.62 in-lb)

スタンド機能の使用方法

- 1 スタンドを自転車のそばに置き、シートステー/チェーンステーと折り畳みフックの高さの差が3cm程度になるように高さを調整してください。



- 2 自転車を折り畳みフックにかけて使用します。必要に応じて高さを微調整してください。



重要

28 mm

適合シートステー & チェーンステー：  
φ28mm以下

トランスフォーマー™ STAND DXに自転車をかけたまま、加重しないでください。

クランクを操作するときは、ホイールとサポートレグが干渉しない距離に保たれていることを確認してください。



保障期間

ご購入日より2年間：製造上の欠陥による機械部品の不良が対象です。

保障の請求

保障を受けるには、ご購入日の日付の入った領収書が必要です。領収書なしで保障を受ける場合の保障期間は製造年月日から起算させていただきます。お客様の事故などによる外的要因、誤使用、改造、およびこの取扱説明書に従わない本来の用途以外のご使用による故障は保障を受けられません。故障した製品は故障状況を明記して、お買上げの販売店へお持ちください。お送りになる場合の送料はお客様にてご負担をお願いします。

\* スペックやデザインは改良のため予告なく変更されることがあります。

TOPEAK製品は全国有名自転車店で買い求めいただけます。ご質問は、最寄りのTOPEAK正規販売店へどうぞ。Website : www.topeak.jp